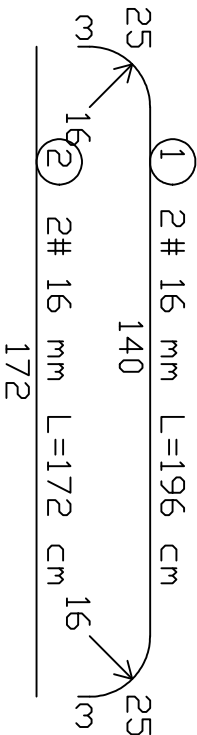
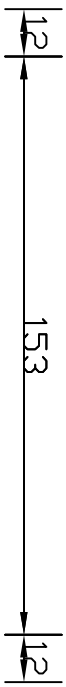
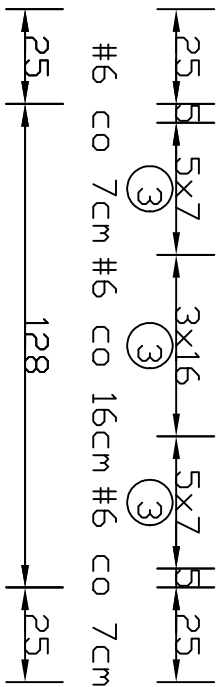
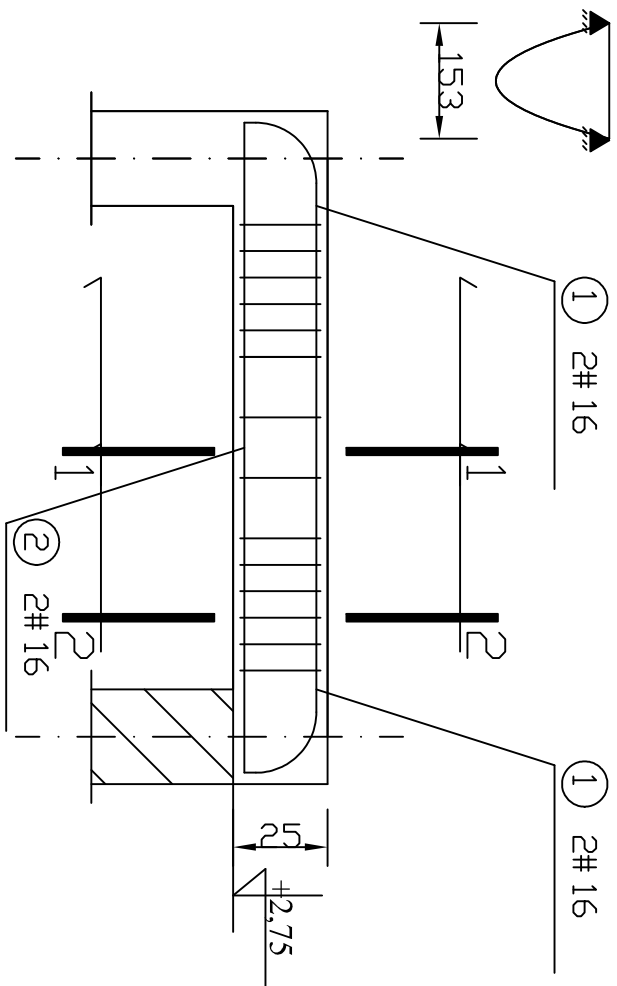


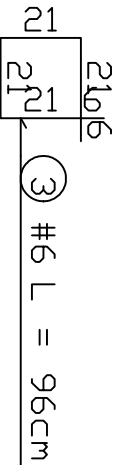
SCHEMAT STATYCZNY.



WYKAZ STALI ZBRUDNIOWEJ

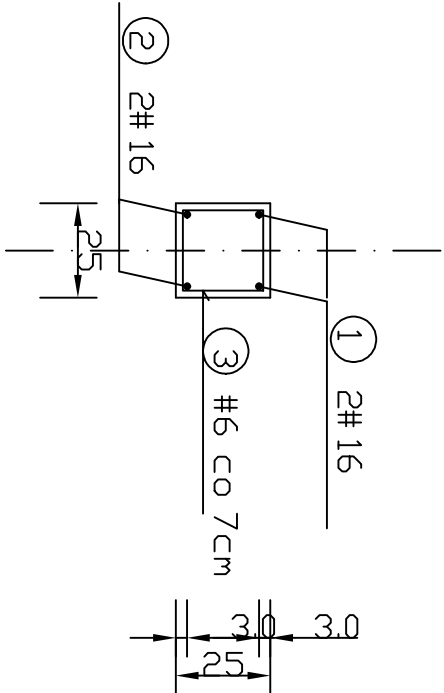
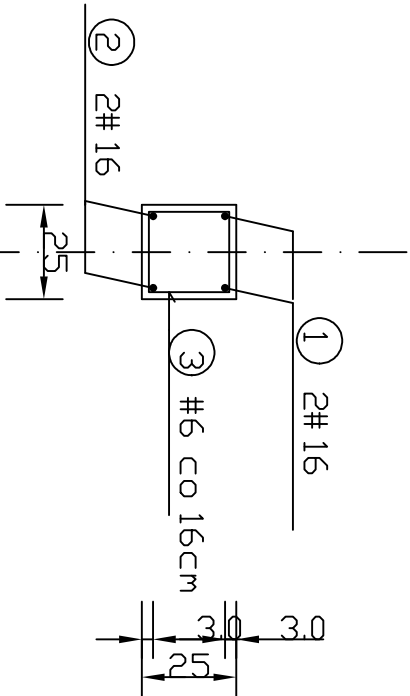
NR	Średnica	Długość	Ilość	Długość całkowita [m]	
	[mm]			RB 500	
#	[cm]	[szt.]	# 16	# 6	
1	16	196	2	3.92	
2	16	172	2	3.44	
3	6	96	14		13.44
DŁUGOŚĆ OGÓŁEM [m]				7.36	13.44
MASA JEDNOSTKOWA [kg/m]				1.578	0.222
MASA OGÓŁEM [kg]				11.61	2.98
MASA RAZEM [kg]				11.61	2.98

BETON KONSTRUKCYJNY C20/25
STAL ZBRUDNIOWA RB 500,



PRZEMKÓJ 1-1

PRZEMKÓJ 2-2



NUMERACJA PRĘTÓW DLA AKTUALNEGO RYSUNKU

Tytuł projektu :		
Samorządowa instytucja kultury, opoczyńska sieć dziedzictwa kulturowego - budowa budynku usługowego wraz z niezbędną infrastrukturą techniczną i zagospodarowaniem terenu		
Inwestor:		
Gmina Rzeszyca, ul. Parkowa 1, 97-220 Rzeszyca		
Adres inwestycji	dz. nr 175/2 obręb 0007, Grotowice 97-220 Rzeszyca	
Autorzy opracowania		
konstrukcje	sprawdzający	
MGR INZ. ANDRZEJ KOWALSKI uprawnienia budowlane do projektowania bez ograniczeń w specjalności konstrukcyjno - bud	MGR INZ. WOJCIECH KOWALSKI uprawnienia budowlane do projektowania bez ograniczeń w specjalności konstrukcyjno - bud	
NR UPR. BUD. ŁOD/0050/POOK/03	NR UPR. BUD. WKP/0249/PWOK/17	
Tytuł rys.:	NADPROŻE 3	DATA OPRAC. 08.2025
		Nr rys.: 8 skala 1:20